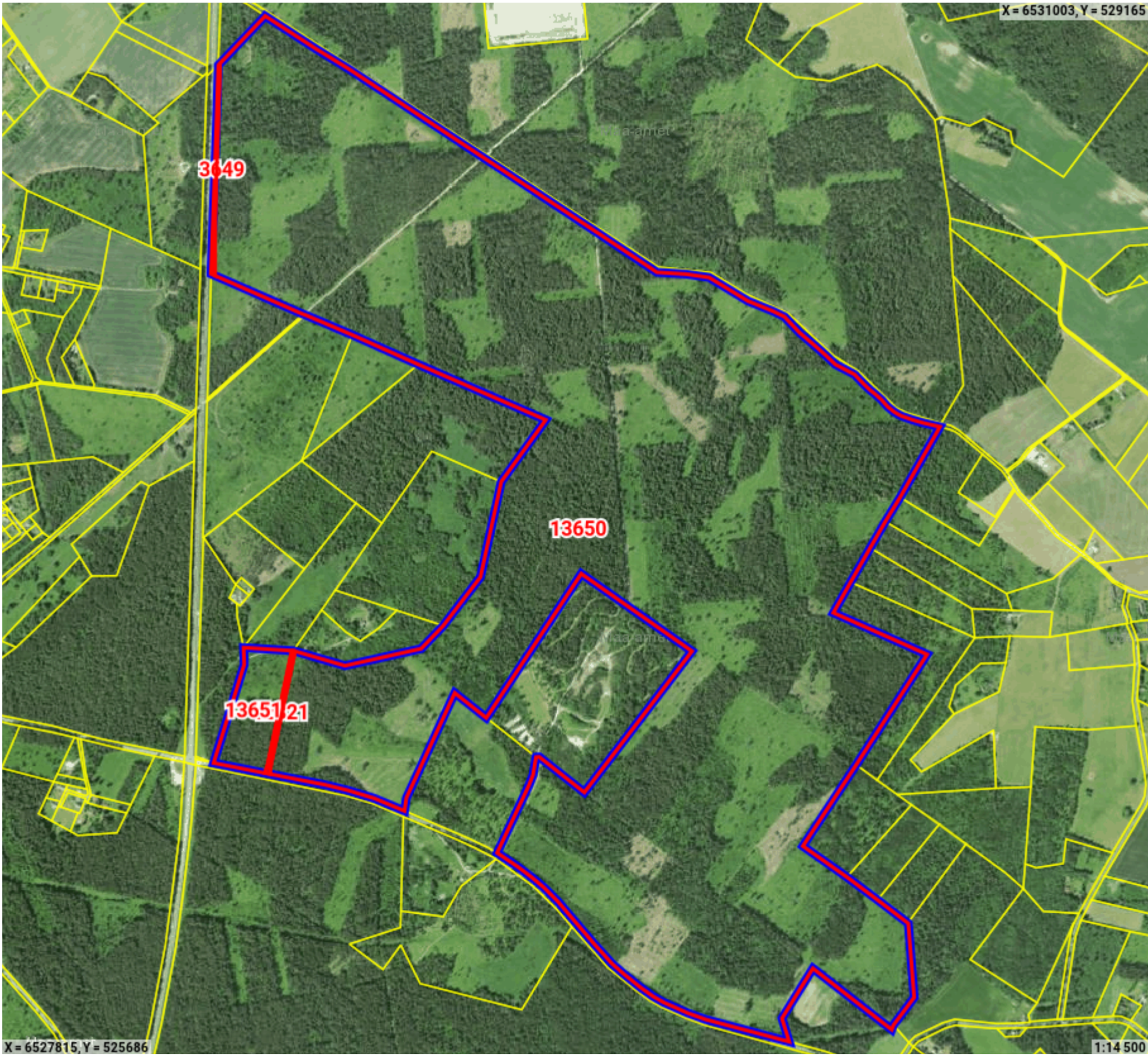


Maatoiming nr: 202405283232



Legend

- Registreeritud KÜ
- Originaal piirjoon
- Muudetud piirjoon
- Kommentaar

Katastriüksuse id: 12821
ligikaudne maksustamishind: -

Katastriüksuse id: 13649
ligikaudne maksustamishind: -

Katastriüksuse id: 13651
ligikaudne maksustamishind: -

Katastriüksuse id: 13650
ligikaudne maksustamishind: -



Maatoiming nr 202405283232

Toimingu andmed

Maatoimingu eemaldatavad piirid

Punkti nr	Koordinaadid	Piirimärk
100001903371	X: 6470362.88 Y: 592488.73	-
100001903324	X: 6470370.07 Y: 592470.16	METALLTORU

Maatoimingu osalised

Isik	Seos maatükiga	Roll
Maa-amet		Plaani looja
Märjamaa Vallavalitsus		Kohalik omavalitsus

Maakorralduse osaliste nimekiri on automaatselt genereeritud kava kinnitamisel. Maatoimingu menetluse käigus võib menetleja täiendaval kontrollimisel osalisi ja kooskõlastajaid kas lisada või eemaldada.

Maatoiminguga nr 202405283232 kinnitamisega nõustud algatatud maakorralduse läbiviimisega koostatud maakorralduskava alusel. Kinnitus on ka avaldus katastrimõõdistustingimuste väljastamiseks, kava alusel maatükkide moodustamiseks katastris ehk katastrikandeks ning nõusolekuks maatüki katastriandmete muutmiseks kinnistusraamatus.